

ふくしよこぜ

令和2年度

彩の国ボランティア体験 プログラム参加者募集

横瀬町社協・ボランティアセンターでは、ボランティア活動
を始めるきっかけ作りのため、夏休み期間を中心に「ボラン
ティア体験プログラム」を実施します。小中学生はボランティ
アカードの活動記録15回を達成するチャンスです！今年バ
ージョンの「自宅でできるボランティア」もあります。初めての
方も安心してご参加ください！ボランティアで夏休みの思い
出作りをしませんか♪

参加方法

申込開始 **7月6日** 午前9時

申込方法 参加する本人が直接、横瀬町社協・ボランティア
センターに来所し、申込用紙に記入・提出してください。

問い合わせ **横瀬町社協・ボランティアセンター**(総合福祉センター内)
TEL:22-7380 FAX:24-7289 E-mail:yokoze-sha@yokoze.or.jp
(月曜日～金曜日 午前8:30～午後5:15まで※祝日・休館日を除く)

※未成年の参加は保護者の署名捺印が必要です。

※各メニューとも定員になり次第締め切ります。

※横瀬町内の小中学校に通っている生徒で、夏休みが始まってから参加を決めたときは、直接横瀬町社協・
ボランティアセンターへ申し込んでください。仕事や学校などで受付時間内に窓口に来られない方は、
メール、電話、ファックスでご相談下さい。

写真は令和元年度の
「ボランティア
体験プログラム」から



令和2年度
彩の国
ボランティア
体験プログラム
参加者募集

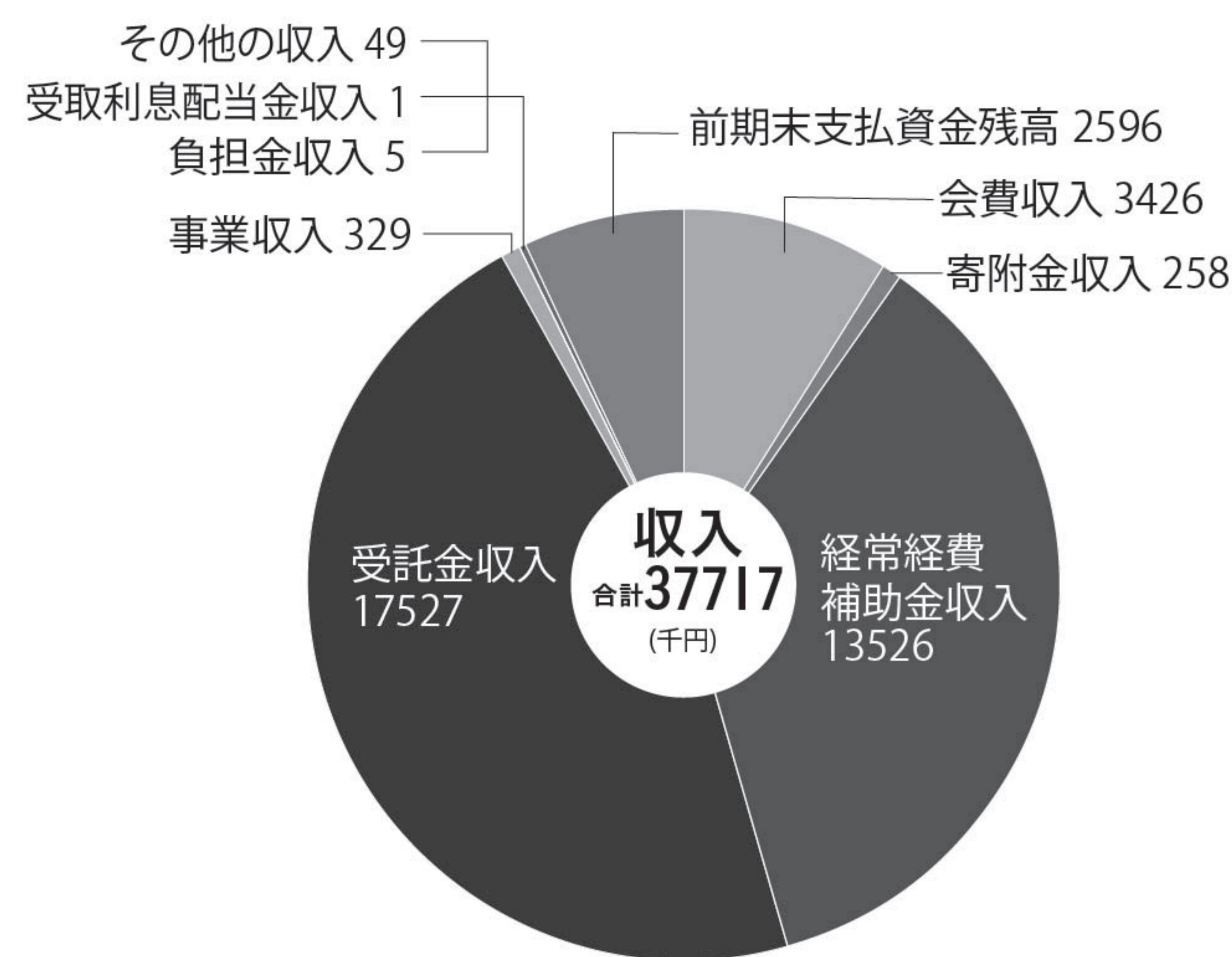
※新型コロナウイルス感染予防及び拡大防止に十分配慮して実施いたしますが、状況により、変更または中止等の可能性があります。ご理解の程よろしくお願いいたします。
※新型コロナウイルス感染対策については、参加決定した方に詳細をお知らせします。

プログラム一覧

No.	メニュー名	活動内容	活動先	日時	対象	持ち物・その他
1	秩父ほうしょう幼稚園 2号・3号保育 1号預かり保育	・保育補助 ・プール遊び ・清掃等	①秩父ほうしょう幼稚園	8月17日(月)、18日(火)、19日(水)、 20日(木)、21日(金) 8:00~12:00	中学生以上 子どもが好きな方 各日4名程度	動きやすい服装、運動靴、上ばき、帽子、タオル、水筒 ※プールを使用しますので着替えを一式持参してください。
2	なでしこ入所 ボランティア	・施設内清掃 ・食事を配ったり片付ける ・レクのお手伝い	②介護老人保健 施設なでしこ	夏休み期間中 9:00~16:00 ※時間は相談可	中学生以上 各日2~4名	学校指定ジャージ、上ばき、タオル(ハンカチ)、水筒を持参してください。 ※体験時間により昼食を持参してください。
3	なでしこ通所 ボランティア	・利用者との会話 ・レクのお手伝い		夏休み期間中(日曜を除く) 9:00~16:00 ※時間は相談可	中学生以上 各日1~2名	
4	なでしこ「納涼祭」	納涼祭準備のお手伝い ※おみやげあり		8月22日(土) 11:00~16:00 ※時間は相談可	中学生以上 2~4名	
5	保育所でボランティア	・保育所児童との交流 ・施設内清掃等	③横瀬町保育所	8月17日(月)、18日(火)、19日(水) 9:00~11:00	中学生以上 各日2~3名	動きやすい服装、運動靴、上ばき、帽子、タオル、水筒を持参してください。
6	おうちでやってみよう! 使用済み切手整理 ボランティア	おうちで使用済み切手のまわりをハサミで切って仕分けをします。	自宅	切手お渡し期間(夏ボラ) 7月6日(月)~8月31日(月) ※5月から通年実施	小学1年生~一般 家族での参加也大歓迎	ハサミがあればだれでも参加できます。電話でお申し込み後、 ④総合福祉センターまで切手を取りにきてください。 「切手の切り方」もお渡しします。
7	おうちでやってみよう! 絵てがみ交流 ボランティア	ひとり暮らしのお年寄りのために心のこもった絵てがみをおうちでかきます。	自宅	用紙お渡し期間(夏ボラ) 7月6日(月)~8月31日(月) ※6月から通年実施	小学1年生~一般 家族での参加也大歓迎	合言葉は「ヘタでいい、ヘタがいい。」 だれでも気軽に参加できます。電話でお申し込み後、 ④総合福祉センターまで用紙を取りにきてください。 「絵てがみのかき方」もお渡しします。
8	絆の丘 交流ボランティア	ハーモニカ演奏会を見に行つて絆の丘のおじいちゃんおばあちゃんと交流します♪	⑤絆の丘	8月17日(月) 13:00~15:30	小学3~6年生 7名 ※親子参加も可 一般の方も募集	筆記用具(かわいいペンなど)、水筒 ※おじいちゃんおばあちゃんに渡すメッセージカードを作ります。

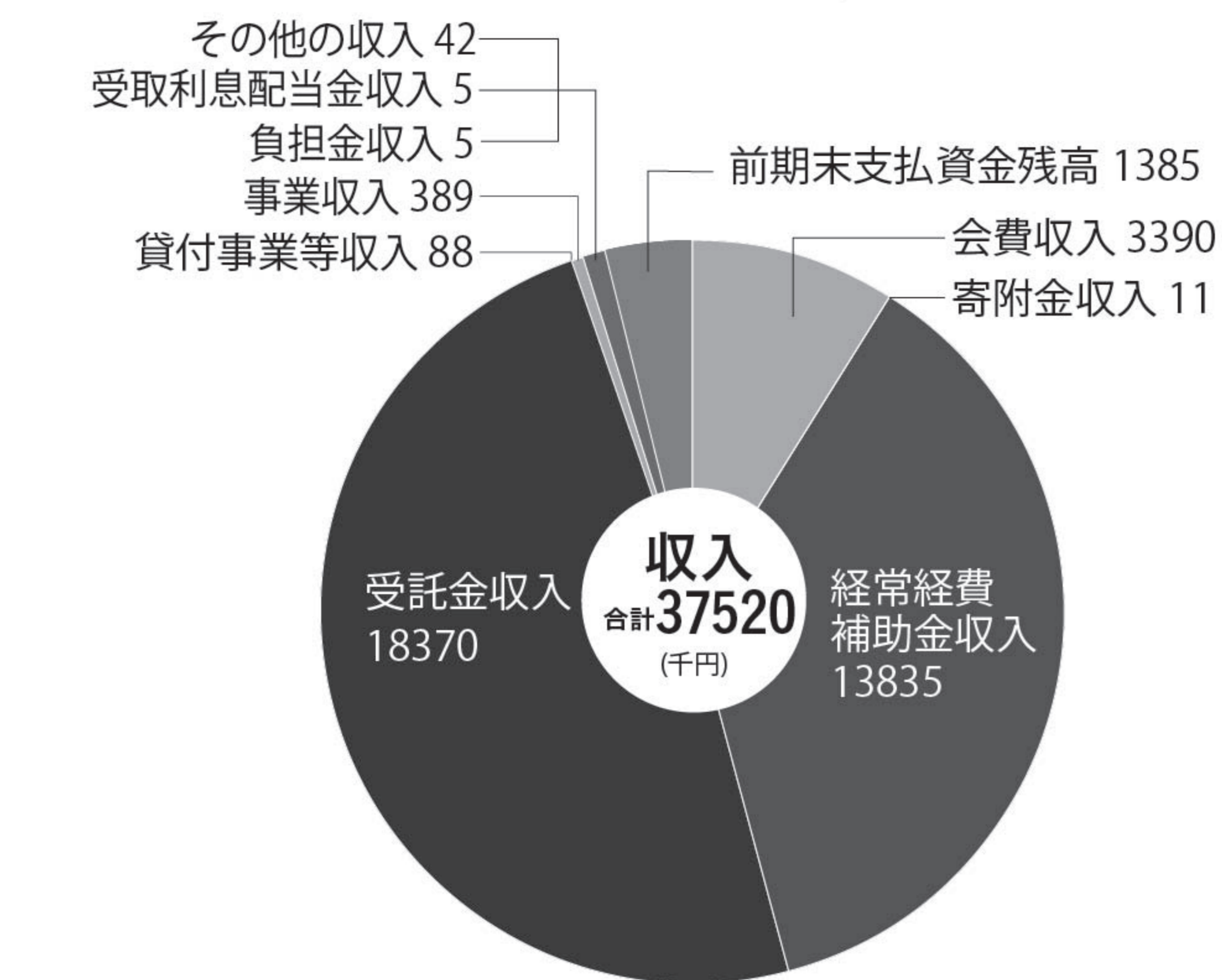


令和元年度 決算



令和元年度収入37,717千円－支出31,899千円＝5,818千円は令和2年度に繰り越し致します。

令和2年度 予算



令和2年度

事業計画・予算が決まりました

昨年は元号が「平成」から「令和」に変わり、消費税率が8%から10%に引き上げられるなど節目の年となりました。振り返ると、平成の30年間で社会構造や地域が抱える問題は大きく変化しました。

特に超高齢化社会の到来や経済の長期低迷による格差社会の広がりは顕著であり、あらゆる世代の社会的孤立の防止や生活困窮世帯への柔軟な対応、高齢者や障がい者の権利擁護などが重要な課題となっています。

こうした諸課題を地域が一丸となり解決していくために、一人ひとりが支え合い、誰もが安心して暮らすことのできる地域づくりを関係機関との連携により推進します。

当会では、今年度も町のアクティブシニア事業に協力し、ボランティア養成講座等を開催し、地域における支え合いの担い手に繋がることを目指します。特に、シニア層の男性が参加しやすい事業の実施に努めます。

事業計画 (主なもの)

会議の開催

- ★理事会
- ★評議員会
- ★監査会

地域福祉活動育成強化事業

- ★各種団体の強化助成

結婚相談事業

- ★結婚相談所の開設(予約制)(毎月第3水曜日)
- ★お見合いパーティーの開催

福祉教育事業

- ★福祉協力校の指定(町社協単独事業 横小・横中)

高齢者福祉事業

- ★ひとり暮らし高齢者等食事サービス事業
- ★ひとり暮らし高齢者ふれあい旅行事業
- ★ひとり暮らし高齢者誕生日訪問事業
- ★在宅介護者の集い事業
- ★老人ホーム入所申し出にかかる診断書料助成事業
- ★はり・灸・マッサージ施術費助成事業
- ★寝たきり高齢者等介護者慰問事業

心身障がい者福祉事業

- ★障がい者スポーツ大会への参加
- ★身体障害者手帳交付申請にかかる診断書料助成事業
- ★寝たきり高齢者等介護用具貸与事業(医療用ベッド、車いす)

戦没者等遺族福祉事業

- ★戦没者並びに物故自治功労者追悼式

地域福祉事業

- ★地域福祉活動計画の推進
- ★プラチナ婚式・ダイヤモンド婚式・金婚式該当者記念品贈呈

ボランティア活動推進事業

- ★ボランティアの登録
- ★ボランティア活動に関する情報収集及び提供
- ★ボランティア活動講座の開催
- ★近隣助け合い事業の推進
- ★使用済み切手・ベルマーク受付・整理
- ★ボランティアカード・ボランティアポイントカードの発行

啓発事業

- ★広報「ふくしよこぜ」の発行(年4回)
- ★ホームページの運営
- ★福祉功労者等表彰式の開催

委員会の開催

- ★歳末たすけあい寄付金配分委員会、ボランティアセンター運営委員会等

援護事業

- ★災害見舞金等の支給

共同募金配分事業

- ★ひとり暮らし高齢者等食事サービス事業(再掲)
- ★歳末たすけあい運動
- ★ひとり暮らし高齢者誕生日訪問事業(再掲)
- ★広報「ふくしよこぜ」の発行(再掲)

心配ごと相談所事業

- ★心配ごと相談所の開設(原則：毎月第4火曜日)

福祉資金貸付事業

- ★福祉資金貸付事業

横瀬町総合福祉センター受託経営

- ★ワナゲ大会、カラオケ大会等の実施
- ★総合福祉センターの管理等

横瀬町介護予防事業の一部受託

- ★お達者教室、はつらつ教室、ヨガ教室、社交ダンス教室

福祉サービス利用援助事業

- ★埼玉県日常生活自立支援事業(あんしんサポートねっと)の受託

生活福祉資金貸付事業

- ★埼玉県社会福祉協議会が扱う生活福祉資金貸付事業等への協力

彩の国あんしんセーフティネット事業

- ★埼玉県社会福祉協議会が扱う彩の国あんしんセーフティネット事業への協力

その他事業

- ★高齢者死亡(現行：75歳以上)及び賛助・特別会員死亡に対する弔辞
- ★生活困窮者自立支援事業への協力
- ★秩父定住自立圏事業あいサポート運動への協力
- ★秩父圏域ケア連携会議への協力
- ★アクティブシニアの社会参加支援事業
- ★ブコーさん見守りネットワーク事業への協力
- ★横瀬町防災訓練への協力
- ★学校応援団への協力

※今年度は新型コロナウイルス感染症の予防のための対策を取りながら事業を実施していきますが、事業内容の変更や中止等もございます。

あたたかいところ

ありがとうございました

多くの方々からご寄付をいただきました。これらの寄付金等はお寄せいただいた方の趣旨に沿って横瀬町社協が行っている各種事業に活用いたします。

一般寄付

(順不同・敬称略)

(令和2年3月14日から6月12日まで)

匿名	20,000円
生川延命水保存会	8,960円

国内義援金・海外救援金 (全て日赤埼玉支部へ送金しています。)

(令和2年3月14日～6月12日受付分です。)

受付中の義援金

令和元年台風第19号災害義援金 2,158円

災害等が発生した場合は、横瀬町社協窓口に募金箱を設置しますので、ご協力お願い申し上げます。

収集箱(使用済み切手等)関係

収集ポストは横瀬町役場、町民会館、横瀬町社協の各窓口に設置しておりますので、ご協力をお願いいたします。

なお、収集ポストに集まった切手等の整理については、横瀬町社協・ボランティアセンターへお問い合わせいただくか、毎月発行のボランティア通信をご覧ください。





個人向け貸付について



新型コロナウイルス感染症の影響による休業や失業で、生活資金にお困りの世帯に特例の「緊急小口資金」、「総合支援資金」を貸し付けしています。

下記の埼玉県社会福祉協議会ホームページから必要書類等を確認いただき、横瀬町社会福祉協議会に連絡してください。なお、貸付には審査があります。

埼玉県社会福祉協議会ホームページ

https://www.fukushi-saitama.or.jp/site/problem_22.html

申請窓口 横瀬町社会福祉協議会 ☎22-7380 (平日8:30~17:15)

制度の問い合わせ 専用コールセンター ☎0120-46-1999 (土日含む 9:00~21:00)

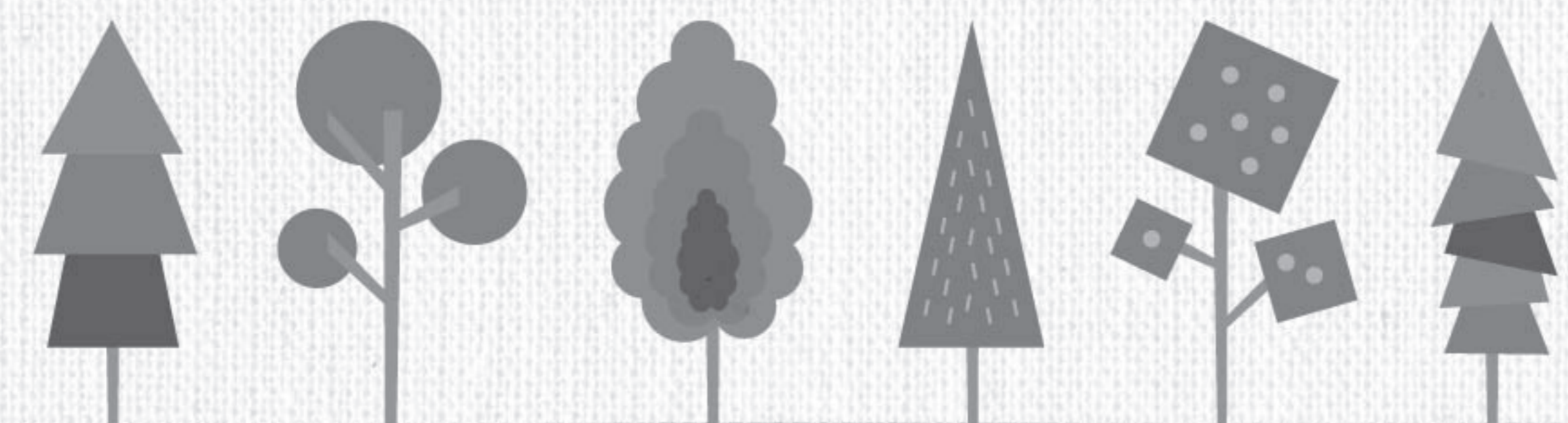
7月から段階的に再開します

新型コロナウイルス感染症予防へのご協力について

横瀬町総合福祉センターは、町民の皆様への心と健康を守るための施設です。そのため、利用される皆様には、新型コロナウイルス感染症を予防するため、以下のことを遵守いただきますようお願いいたします。

- ◎37.5度以上の発熱のある方は入館できません。
- ◎利用の際には、入り口での検温とセンター利用申込表へ入館・退館時間を記入すること。
- ◎マスク等を着用すること。
- ◎センター内にいるときはこまめに手洗いを実施してください。
- ◎大きな声での会話はご遠慮ください。
- ◎人と人との距離は2メートルとること。
- ◎館内では新型コロナウイルス感染症予防のための利用ルールに従ってください。

※密集・密接・密閉を避けながら、交流の場として開館し続けられるよう、皆様のご協力をお願いいたします。



配食サービスのかわりに

見守りを実施しました!

3月の配食サービスは新型コロナウイルス感染症拡大防止のため中止となりましたが、今年度は食生活改善推進員協議会のボランティアさんにご協力いただき、内容を変え6月に実施しました。いつもはおいしい手作りおかずをお届けできたのですが、今回は現在の状況を考慮し、ジュースのお届けと健康チェックを実施しました。

※会食サービスができないため、今回は赤十字奉仕団の皆さんが訪問する予定です。



プラチナ婚式・ダイヤモンド婚式・金婚式を迎えられるご夫婦をお祝いいたします

長年連れ添われてきたご夫婦を対象に、お二人の写真と記念品を贈呈いたします。該当する方は、横瀬町社協(☎22-7380)へ9月10日(木)までにお申し出ください。

- ♥結婚70周年(プラチナ婚式)
(昭和25年1月1日から12月31日の間にご結婚されたご夫婦)
- ♥結婚60周年(ダイヤモンド婚式)
(昭和35年1月1日から12月31日の間にご結婚されたご夫婦)
- ♥結婚50周年(金婚式)
(昭和45年1月1日から12月31日の間にご結婚されたご夫婦)



令和2年度

横瀬町戦没者並びに物故自治功労者追悼式の中止について

毎年実施しております「横瀬町戦没者並びに物故自治功労者追悼式」について、新型コロナウイルス感染症予防のため、今年度の実施を見合わせる事になりました。尚、町内の報恩殿(横瀬6区内)、忠魂碑(旧芦ヶ久保小学校内)に戦没者並びに物故自治功労者の方がお祀りされています。

令和2年度アクティブシニアの地域デビュー応援講座

歌って♪ 笑って! **だれでもできる音楽レク講座** 参加者募集

うたを歌ったり音楽に合わせて体を動かすことで
笑顔と健康をつくる音楽レクを学んでみませんか?

初めての方もレクのマンネリ化に悩んでいる方も楽しく学べます♪
楽譜・楽器を使わずに誰でも身近に手軽にできます!
笑顔を生み出す音楽レクで、あなたも地域も元気になりませんか?

日程・内容 **1日目 9月4日(金) 13:30～15:30**

音楽・笑いの効果やフレイル予防について、
実技も交えて学びます。

2日目 10月2日(金) 13:30～16:00

実技を中心に学びます。

※両日ともタオル持参で軽い運動ができる服装

会場 横瀬町総合福祉センター 2階 研修室

講師 日本音楽レ・クリエーション指導協会(JMREC)認定講師、
ラフターヨガリーダー 野口久恵氏

参加費 無料

募集対象 町内在住で福祉活動に興味がある方

※ボランティア活動に限らず、すでに地域で活動している方、地域デビューを
考えている方、家族介護者、仕事を退職された方など性別年齢問わず大歓迎!

募集人数 2日間とも参加できる方 20名

申込先 横瀬町社協 ☎22-7380

申込締切 8月26日(水)

※定員になり次第締め切ります。

新型コロナウイルス感染予防及び拡大防止のため、変更または中止の可能性
があることをご承知おきください。

みなさんの参加をお待ちしています!

問い合わせ 横瀬町社会福祉協議会(総合福祉センター内)

TEL: 0494-22-7380 FAX: 0494-24-7289 E-mail: yokoze-sha@yokoze.or.jp

(月曜日～金曜日 午前8:30～午後5:15 ※祝日・休館日を除く)